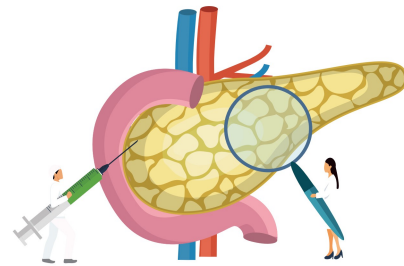


すいぞう 膵臓ドック



膵臓がんは早期発見が大切です。当センターでは膵臓がんの早期発見のため新たに「膵臓ドック」をスタートいたします。膵臓がん発症リスクの高い以下の方は、特に検査の受診をお勧めしております。

- 膵臓癌にかかった血縁者がいる方
- 糖尿病の方
- 肥満の方
- 大量の飲酒習慣のある方
- 喫煙をしている または 喫煙をしていた方
- 慢性膵炎、膵のう胞など膵臓の疾患や膵臓に所見のある方



膵臓診療ガイドライン 2022 年度版参考

その他、健診で腹部超音波検査の結果が「膵臓描出不良」の方にもお勧めしております。

検査内容

MRI 検査 (MRCP)、採血検査 (アミラーゼ、リパーゼ、CEA、CA19-9、Span-1、DUPAN-2)、腹部超音波検査

予約制

1日1名 (2名以上ご希望の場合は応相談)

料金

38,500円 (税込)

その他

- ・膵臓ドックのみの単独受診、他の健診コースとの併用受診可能です。(併用の場合膵臓ドックの一部検査は午後になることもあります)
- ・同日に超音波検査のあるコースと併用される場合、重複する超音波検査料金相当の5,940円を減額いたします。
- ・同日に腫瘍マーカー5項目セットをオプション検査として追加される場合、重複する2項目 (CEA, CA19-9) 料金相当の3,960円を減額いたします。

JCHO千葉病院 健康管理センター

043-261-2228 (直通)

ご予約のお電話は、午後1時から5時までにご利用いたします。